



VOCAL COACH
FACTORY

LES PLUS DU PROGRAMME VCF



LES PLUS DU PROGRAMME VCF

La Vocal Coach Factory, c'est une formation professionnelle pour travailler sur le métier du coaching vocal.

Elle est organisée autour de trois piliers.

#1 Pilier

Tout d'abord, la maîtrise des techniques vocales. Il s'agit évidemment du pilier fondamental du coaching vocal.

#2 Pilier

Le deuxième pilier consiste à savoir appréhender la psychologie de la voix et celle du chanteur. Ces deux éléments sont selon moi indissociables, la voix étant un instrument faisant partie intégrante de notre corps, et donc de nous-même.

#3 Pilier

Enfin, le troisième pilier : Savoir vivre de son activité. Il s'agit ici d'établir un vrai plan d'action afin de pouvoir vivre dignement de votre nouveau métier : coach vocal.



Student Angel :

Pour suivre tes progrès, t'aider en cas de difficulté d'apprentissage ou dépanner une difficultés technique et déclencher un coaching individuel.

Dans l'école, chaque élève est suivi **individuellement** : la présence aux cours, aux sessions questions-réponses et la remise des devoirs sont suivis au jour le jour. Nous pouvons ainsi déclencher des rendez-vous individuels pour éviter tout décrochage ou découragement. Cela nous permet d'emmener chaque étudiant de l'école à sa certification.





Des supervisions de Coaching avec correction

À l'issue de chaque module, l'apprenti coach pourra envoyer la vidéo d'un coaching avec l'un de ses élèves. Ces vidéos seront vérifiées par le formateur, ce qui permettra d'adapter la richesse de la formation mais également de faire des retours individuels en fonction des avancées de l'élève.

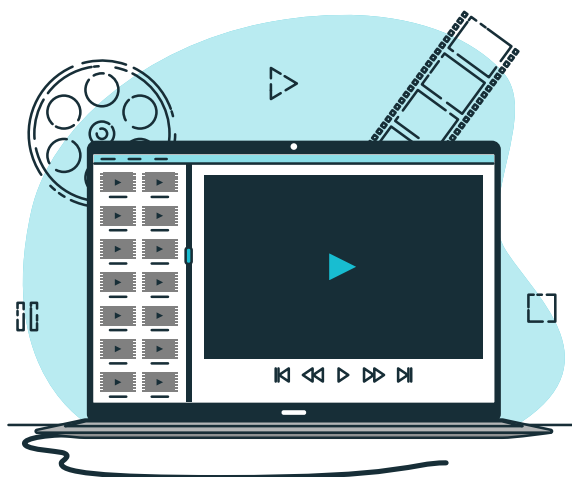
100 % digitale à suivre depuis chez soi, pas de déplacement coûteux

L'école est 100 % digitale et peut être suivie depuis n'importe où dans le monde entier. Nous sommes habitués à travailler avec des élèves situés dans différentes zones géographiques, y compris avec des décalages horaires. Cela permet de suivre une formation certifiante sans avoir à assumer des déplacements coûteux, des hébergements et d'économiser tout le temps passé dans les transports.

Les sessions de cours sont dispensées en direct par le formateur.

Accès Replay dans les 24h (décalage horaire si loin de la France)

Toutes les sessions de cours sont dispensées en direct par le formateur. En cas d'absence, d'indisponibilité ou de fort décalage horaire, il est possible de suivre l'intégralité des contenus en replay, leur mise à disposition se faisant dans les 24 heures suivant la session en direct. Cela permet aussi à posteriori de revenir sur certains concepts au cours de la formation ou de l'exercice de son métier de coach vocal.



Cours : 1 dimanche toutes les 3 semaines. Compatible d'une activité professionnelle.

L'école a été 100% pensée pour être compatible d'une activité professionnelle. Que vous soyez enseignant(e), artiste, salarié(e), indépendant(e) : les sessions en ligne et en direct ont lieu un dimanche toutes les 3 semaines, de mi-septembre à début juin. Une session questions-réponses est organisée entre chaque session magistrale, en soirée.

Les étudiants ont accès au formateur entre les sessions à travers l'application télégram afin d'obtenir une réponse à toutes leurs questions.

Business Plan fourni pour t'installer

L'objectif de la Vocal Coach Factory est de permettre aux passionnés de la voix d'exercer une activité de coach vocal professionnel. C'est la raison pour laquelle nous fournissons à nos élèves tous les éléments nécessaires à leur installation : chiffres, grilles tarifaires, etc.

Un Module Marketing : trouver ses clients, choisir son statut, exercer légalement et gagner sa vie en tant que Coach Vocal.

L'aspect entrepreneurial du métier de coach vocal fait partie intégrante de la formation. Un module entier lui est consacré : les éléments de statut de facturation, d'évaluation de ses tarifs et de recrutement de nouveaux élèves sont abordés. Les meilleurs outils sont partagés afin de rendre le plus fluide possible l'installation du futur coach vocal.



Formation Piano pour les coach

Le métier de coach vocal ne requiert pas nécessairement de connaissance en solfège ou théorie de la musique. Le coach vocal n'est pas un répétiteur, il n'a pas vocation à accompagner ou à jouer avec ses élèves. Cependant, il peut être pratique pour ceux qui le souhaitent, de pouvoir accompagner les échauffements de ses élèves. Voilà pourquoi nous avons le plaisir d'offrir aux membres de la formation un programme enseignant les rudiments du piano à l'usage des coachs.



QUI SONT LES FORMATEURS ?

Tous les modules sont assurés par un formateur unique, ce qui garantit le lien et la continuité entre les sessions. Il est donc possible de revenir à tout moment sur les concepts vus dans des modules précédents et de faire le lien avec le module en cours.



Base de données de plus de 200 exercices

Dans les modules de formation, nous enseignons aux élèves comment créer leurs propres exercices afin que chacun puisse exercer avec sa propre sensibilité sans être le copier-coller d'une méthode toute faite. Cependant, pour faciliter le démarrage de l'activité, les élèves ont accès à une base de données de 200 exercices et vocalises déjà prêts à l'emploi.

Accès à la communauté mondiale d'entraide privée de la Vocal Coach Factory (Telegram)

Grâce à l'application telegram et notre communauté privée et confidentielle, vous êtes au quotidien en contact avec votre formateur et les autres membres de la formation, afin de trouver entraide et soutien à tout moment de votre activité.





MAJ à vie Offertes

(Nous suivons encore les coach de la première promotion)

Certaines écoles d'apprentissage au métier de professeur de chant ferment les accès à leurs apprenants à l'issue de leur formation, d'autres proposent un abonnement annuel afin de garder leur certification. La mise à jour des informations et le contenu de la formation sont des éléments essentiels pour tout coach vocal qui souhaite rester à la pointe de ses pratiques. Voilà pourquoi toutes les mises à jour vous sont gracieusement offertes une fois votre certification obtenue. Il n'y a donc aucun frais supplémentaire à envisager les années suivantes.

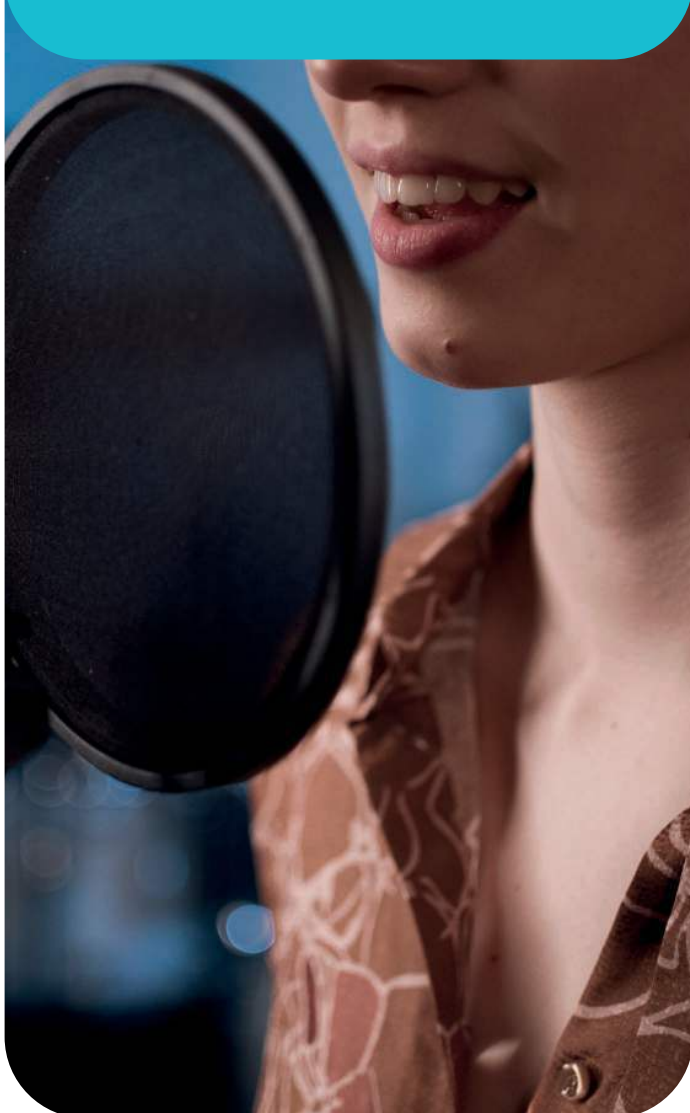
Travail en petits groupes de 3 personnes seulement

Lors des exercices d'application nous privilégions le travail en petit groupe de 3 personnes maximum, ce qui permet de passer à la fois de coach à coaché sous la supervision d'un pair. Cette méthode de travail permet d'intégrer très rapidement les éléments vus lors des modules de formation.

BONUS 1

La formation est 100 % digitale et suivable à distance mais nous avons le plaisir d'offrir à nos coachés deux journées additionnelles en présentiel ou en ligne, dont :

*1 journée
additionnelle spéciale
"Voix saturées"*



*1 journée
additionnelle spéciale
"Accompagnement des
voix parlées"*



BONUS 2

12 Formations Chanteur Additionnelles Offertes (Valeur 2 400 €)

Lorsque vous rejoignez la Vocal Coach Factory, vous bénéficiez en accès immédiat de 12 programmes en ligne offert d'une valeur de 2400 €, vous avez donc la possibilité de suivre à votre rythme l'intégralité de ces programmes afin d'explorer toutes les facettes de votre propre voix.

BONUS 3

Des analyses de coaching

Dès votre inscription vous pourrez accéder à des vidéos strictement confidentielles. Il s'agit d'analyses de coaching réalisées par mes soins, dans lesquelles je décrypte minute par minute des coachings réalisés avec des chanteurs que j'ai pu accompagner. Cela vous permettra dès les premières semaines de votre formation de vous glisser dans la tête du coach.



BONUS 4

Boîte à Outils spécial Coach : **bande son, logiciels...**

Vous trouverez dans votre espace membre une boîte à outils avec tous les logiciels et applications qui facilitent la vie du coach vocal de demain.



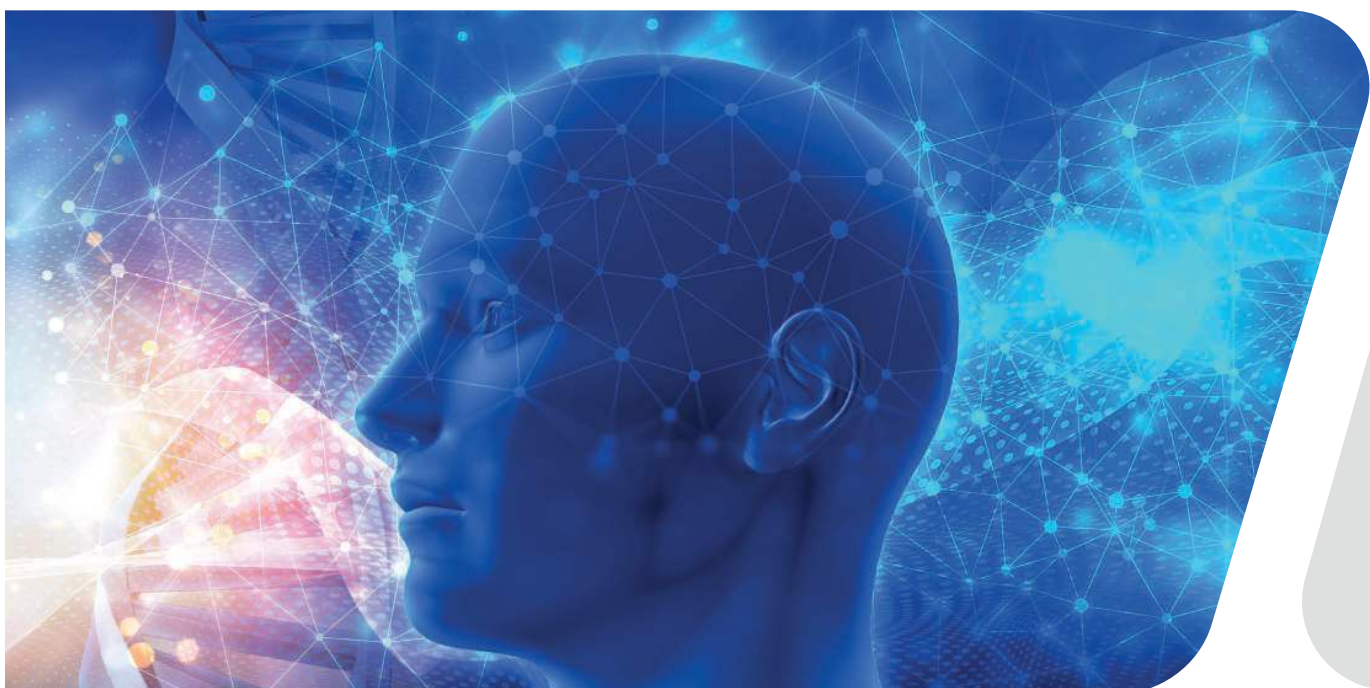
Psychologie du chanteur et techniques de coaching

La psychologie est un sujet très complexe. Il m'a fallu du temps pour comprendre qu'il était indispensable de l'appréhender.

Malgré mes connaissances théoriques et pratiques sur la voix, le conduit vocal, l'anatomie... Parfois ce qui devait marcher ne marchait pas, sans vraiment réussir à toucher du doigt la cause exacte.

J'ai donc décidé d'approfondir mes connaissances du cerveau humain, de la psychologie, des neurosciences... Ces nouvelles connaissances ont complètement révolutionné mon approche du coaching vocal.

Ces connaissances, je vous les transmets toutes au sein de la Vocal Coach Factory.



CERTIFICATION

La Vocal Coach Factory est un centre de formation professionnelle reconnu par l'État. Vous recevrez donc à l'issue de votre formation une certification de formation professionnelle au métier de coach vocal.



AIDES ET FINANCEMENTS

En tant que formation professionnelle reconnue QUALIOPi, **la Vocal Coach Factory** est éligible à différentes sources de financements et aides pour les auto-entrepreneurs, les intermittents du spectacle, les personnes en reconversion, et les personnes en situation de handicap.



FACILITES DE PAIEMENT

Nous pensons que l'argent ne devrait pas être un frein à votre formation. Si vous êtes passionné par le métier du coaching vocal, c'est pourquoi nous pouvons vous proposer différentes facilités de paiement. Chaque dossier est étudié au cas par cas lors d'un rendez-vous individuel afin de faciliter votre accès à la formation.



PROGRAMME DETAILLE MIXTE



VOCAL COACH FACTORY

Nom du stagiaire :	
Nom de l'entreprise :	
Période de formation :	Du 11 Septembre 2025 au 31 Mai 2026
Durée de la formation :	120 Heures + 88 heures de formation préparatoire
Public visé :	Tout public
Nom du formateur :	RUDI Antoine
Qualification du formateur:	Professionnel Cf. CV joint
Lieu de formation :	2 RUE DU DOCTEUR FLAMAND, 25200 - Montbéliard
Niveau de connaissances préalables requis :	Aucun
Objectifs de la formation :	Devenir Coach Vocal
Modalité :	Blended Learning

Nom du stagiaire :	
Nom de l'entreprise :	
Période de formation :	Du 11 Septembre 2025 au 31 Mai 2026
<p>Modalités techniques selon lesquelles le stagiaire est accompagné ou assisté, les périodes et les lieux mis à sa disposition pour s'entretenir avec les personnes chargées de l'assister ou les moyens dont il dispose pour contacter ces personnes :</p>	<p>En Présentiel : Le Dispositif est nécessairement exécuté sous le contrôle permanent d'un encadrant, afin de permettre à chaque Bénéficiaire d'acquérir sous les 30 jours les notions de la formation.</p> <p>La formation a lieu dans un local ou en entreprise respectant les conditions pour un accueil en bon et due forme.</p> <p>Toutefois, un encadrement à distance est à la disposition du Bénéficiaire tant sur le plan technique que pédagogique.</p> <p>En FOAD : Le Dispositif est proposé sous forme de séances organisées à distance de façon asynchrone, le Bénéficiaire doit être muni du matériel informatique répondant aux exigences de cette action, à savoir :</p> <ul style="list-style-type: none"> - Système d'exploitation supporté : Windows : XP, VISTA, SEVEN – MAC OS :>=Mac OS 10.3.9 - Navigation internet : >=Internet Explorer 6 ou équivalent (Firefox, chrome, opera...) équipé de FLASH PLAYER 10 ou supérieur. - Ecran : résolution minimale 1024*768 - Une connexion internet. - Option : webcam, Casque/micro ou haut-parleur <p>Le Dispositif n'est pas nécessairement exécuté sous le contrôle permanent d'un encadrant, afin de permettre à chaque Bénéficiaire d'utiliser, à son rythme et à sa convenance, les outils mis à sa disposition.</p>

Nom du stagiaire :	
Nom de l'entreprise :	
Période de formation :	Du 11 Septembre 2025 au 31 Mai 2026
	Toutefois, un encadrement à distance est à la disposition du Bénéficiaire tant sur le plan technique que pédagogique.
Contact :	<p><u>Coordonnées de contact :</u> Mail : pyfefactory@gmail.com Tel : 07.82.39.11.67</p> <p><u>Jours et plages horaires durant lesquels le formateur/tuteur peut être contacté à tout moment :</u> Du Lundi au Vendredi de 9h à 17h</p> <p><u>Périodes durant lesquelles le formateur peut être contacté à tout moment :</u> Durée de la formation</p> <p>Le stagiaire peut également demander un entretien à tout moment, il doit en faire la demande par mail ou par téléphone.</p>
Moyens Pédagogiques :	Alternance de théorie et de cas pratiques
Moyens Techniques :	Classes virtuelles pour le FOAD Table, chaises, et supports visuels pour le présentiel
Nature des travaux demandés au stagiaire et Temps estimé pour la réalisation de chacun d'entre eux :	Mise en application des principes appris Environ 3 heures
Délais dans lesquels les personnes en charge de son suivi sont tenues de l'assister en vue du bon déroulement de l'action :	Le formateur est tenu de répondre dans un délai de 48h à toute sollicitation mail ou téléphonique de la part du stagiaire en vue du bon déroulement de l'action de formation lorsque cette aide n'est pas apportée de manière immédiate.

Nom du stagiaire :	
Nom de l'entreprise :	
Période de formation :	Du 11 Septembre 2025 au 31 Mai 2026
Modalités de suivi et d'évaluation des séquences de formation ouverte ou à distance :	<p>Le contrôle de connaissances permettant de vérifier le niveau de connaissances acquis par les Stagiaires est effectué selon les modalités suivantes :</p> <p>Questions orales et exercices supervisés en cours de formation</p> <p>Evaluation écrites en fin de formation</p>
Handicap :	<p>Toutes les formations dispensées dans notre organisme de formation sont accessibles aux personnes en situation de handicap.</p> <p>Lors de l'inscription à nos formations, nous étudions avec le candidat en situation de handicap et à travers un questionnaire les actions que nous pouvons mettre en place pour favoriser son apprentissage.</p> <p>Pour cela, nous pouvons également nous appuyer sur un réseau de partenaires nationaux préalablement identifiés.</p>

DEVENIR COACH VOCAL

120 Heures de cours en Direct +88h de formation en ligne préparatoire

OBJECTIF :

Devenir Coach Vocal

MODULE 1 Fondamentaux du coaching

Durée : 9 Heures

Objectif : Acquérir les outils de base du coaching

Chapitre 1 : 3 outils de base du coach

Chapitre 2 : L'art du feedback

Chapitre 3 : Les stades d'apprentissages

Chapitre 4 : Les biais cognitifs appliqués au coaching vocal

Évaluation Module 1

MODULE 2 La Méthode Bien Chanter

Durée : 9 Heures

Objectif : Comprendre les enjeux et mécanisme de la méthode afin d'être capable de la réutiliser en coaching

Chapitre 1 : Fondamentaux de la Méthode « Bien Chanter »

Chapitre 2 : Les 4 sphères de la voix

Chapitre 3 : Les enjeux pour le chanteur et l'accompagnement du coach

Chapitre 4 : Etudes de cas

Évaluation Module 2

MODULE 3 La respiration

Durée : 9 Heures

Objectif : Comprendre et maîtriser les mécanismes respiratoires appliqués au chant

Chapitre 1 : Les lois physiques fondamentales sur les fluides

Chapitre 2 : Le Système Nerveux Sympathique du chanteur

Chapitre 3 : Inspiration / Expiration : réalités anatomiques

Chapitre 4 : Gestion des volumes respiratoires

Chapitre 5 : Mise en pratique

Évaluation Module 3

MODULE 4 Les cordes vocales

Durée : 9 Heures

Objectif : Comprendre le fonctionnement des cordes vocales

Chapitre 1 : Techniques d'optimisation de coaching : devenir efficace rapidement

Chapitre 2 : Ce que sont vraiment les cordes vocales

Chapitre 3 : Activation et mise en fonctionnement des cordes vocales (anatomie)

Chapitre 4 : Lois aérauliques et application du chant

Chapitre 5 : Méthode de gestion de l'effort vocal

Chapitre 6 : Protocoles issus de la rééducation vocale

Chapitre 7 : Exercices de coaching pour accompagner efficacement nos élèves

Évaluation Module 4

MODULE 5 Résonateurs partie 1

Durée : 9 Heures

Objectif : Connaître les techniques de chant dans le cadre d'un coaching vocal

Chapitre 1 : Gestion de l'effort vocal (suite)

Chapitre 2 : Les lois d'acoustiques fondamentales

Chapitre 3 : Approche anatomique du conduit vocal

Chapitre 4 : Modèle Semi Linéaire et boucle de rétro action

Chapitre 5 : Protocole M.L.L

Chapitre 6 : Outil simple de « coloration vocale »

Évaluation Module 5

MODULE 6 Résonateurs (partie 2)

Durée : 9 Heures

Objectif : Connaître les techniques de chant dans le cadre d'un coaching vocal

Chapitre 1 : Utiliser les sens pour guider un chanteur

Chapitre 2 : Outil de projection vocale

Chapitre 3 : Visualisations spectrales

Chapitre 4 : Gestion de la nasalité et impact sur le son

Évaluation Module 6

MODULE 7 Résonateurs (partie 3)

Durée : 9 Heures

Objectif : Connaître les techniques de chant dans le cadre d'un coaching vocal

Chapitre 1 : Le son oral

Chapitre 2 : Détecter et évacuer les tensions

Chapitre 3 : Position de la langue

Chapitre 4 : Bénéfices acoustiques de lèvres

Chapitre 5 : Un outil de mémorisation pour accélérer ses résultats en tant que coach

Chapitre 6 : Exercer son oreille

Évaluation Module 7

MODULE 8 Techniques de coaching

Durée : 9 Heures

Objectif : Connaître les techniques d'accompagnement dans le cadre d'un coaching vocal

Chapitre 1 : Comment aider n'importe quel chanteur (tout style confondu)

Chapitre 2 : Protocole I.S.P.O

Chapitre 3 : Gestion des priorités

Chapitre 4 : Identifier le PPC du chanteur

Chapitre 5 : « Reverse engineering » et apprentissage vocal

Chapitre 6 : Etude de cas vidéo

Évaluation Module 8

MODULE 9 Techniques de coaching

Durée : 9 Heures

Objectif : Connaître les techniques d'accompagnement dans le cadre d'un coaching vocal

Chapitre 1 : Gestion des priorités approfondie : Comment avoir des résultats dès la première heure

Chapitre 2 : Objectifs : Objectif de séance / Objectif de projet

Chapitre 3 : Structure d'une séance : première séance versus séances récurrentes

Chapitre 4 : Atelier de conception d'exercices

Évaluation Module 9

MODULE 10 Aigus Avancés

Durée : 9 Heures

Objectif : Comprendre comment choisir le son de sa voix

Chapitre 1 : Notions acoustiques avancées

Chapitre 2 : Voix de tête, poitrine, mixte : qu'est-ce c'est vraiment ?

Chapitre 3 : Ecueils de la classification des voix

Chapitre 4 : Gérer le passage et le masquer

Chapitre 5 : Construire une voix équilibrée

Chapitre 6 : Jouer avec les formants pour choisir son son au lieu de le subir

Évaluation Module 10

MODULE 11 Les effets

Durée : 9 Heures

Objectif : Maîtriser les effets de voix

Chapitre 1 : La friture et son apprentissage

Chapitre 2 : Construire et maîtriser le vibrato

Chapitre 3 : Voix soufflées

Chapitre 4 : Les voix extrêmes

Évaluation Module 11

MODULE 12 Business : Devenir coach vocal

Durée : 9 Heures

Objectif : Développer une activité de coach vocal professionnel

Chapitre 1 : Les statuts de la profession

Chapitre 2 : Comment créer et démarrer son activité

Chapitre 3 : Se développer et se faire connaître

Chapitre 4 : Quels tarifs appliquer

Chapitre 5 : Utiliser le digital et les réseaux sociaux

Chapitre 6 : Comment devenir un coach vocal unique

Évaluation Module 12

MODULE 13 **Approfondissement et intégration**

Durée : 14 heures

Objectif : Approfondir les notions étudiées tout au long de la formation

Chapitre 1 : Etude de la justesse du chanteur

Chapitre 2 : Cas de la voix parlée

Chapitre 3 : Les outils du coach

Chapitre 4 : Cas pratiques

Chapitre 5 : Pratique personnelle

Évaluation Module 13

PLANNING DE FORMATION

Module	Date
Réunion de Pré-Rentrée, 18h	jeudi 11 septembre 2025
Module 1	dimanche 14 septembre 2025
Q/R #1	jeudi 25 septembre 2025
Module 2	dimanche 5 octobre 2025
Q/R #2	jeudi 16 octobre 2025
Module 3	dimanche 26 octobre 2025
Q/R #3	jeudi 6 novembre 2025
Module 4	dimanche 16 novembre 2025
Q/R #4	jeudi 27 novembre 2025
Module 5	dimanche 7 décembre 2025
Q/R #5	jeudi 18 décembre 2025
Module 6	dimanche 4 janvier 2026
Q/R #6	jeudi 15 janvier 2026
Module 7	dimanche 18 janvier 2026
Q/R #7	jeudi 29 janvier 2026
Module 8	dimanche 8 février 2026
Q/R #8	jeudi 19 février 2026
Module 9	dimanche 1 mars 2026
Q/R #9	jeudi 12 mars 2026
Module 10	dimanche 22 mars 2026
Q/R #10	jeudi 2 avril 2026
Module 11	dimanche 12 avril 2026
Q/R #11	jeudi 23 avril 2026
Module 12	dimanche 3 mai 2026
Q/R #12	jeudi 21 mai 2026
Session de clôture	dimanche 31 mai 2026



Cette application permet de vérifier la validité en temps réel des certificats émis par AFNOR Certification.

This application allows to check the validity of certificates issued by AFNOR Certification in real time.

Les champ et périmètre de la certification sont précisés uniquement sur le certificat délivré à l'organisme.

The scope and the perimeter of the certification are specified only on the certificate issued to the company.

Le certificat n° 104023 indice : 1 délivré à :

The 104023 index: 1 certificate issued to:

ANTOINE RUDI CONSULTING

est actif.

is valid.

INDICE DE SATISFACTION



TAUX DE PROFESSIONNALISATION

